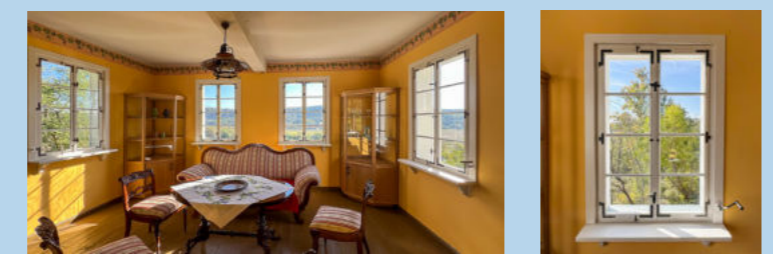
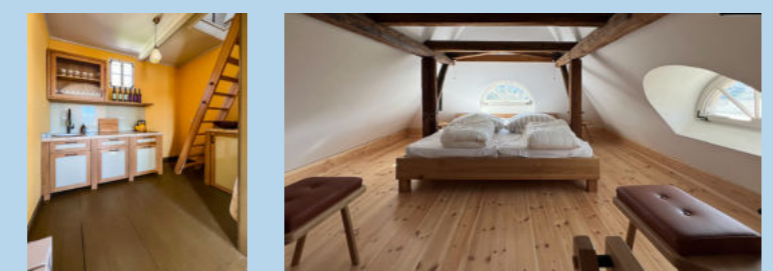
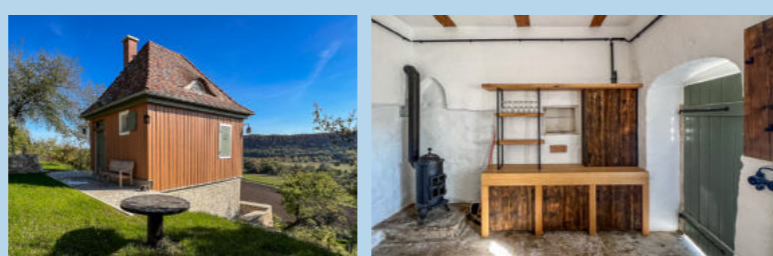




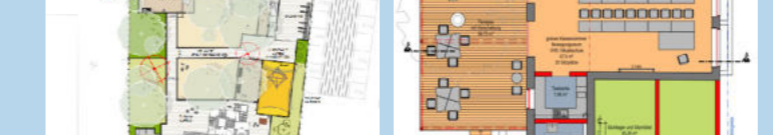
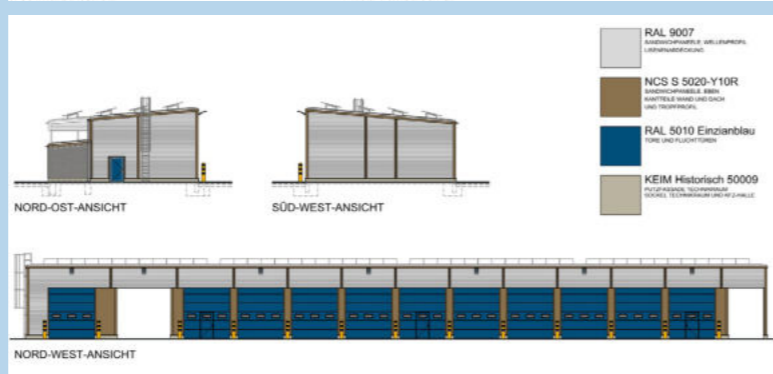
**Neubau Funktionsgebäude, Naumburg (Saale)**  
 Lückenschluss im historischen Umfeld der Altstadt, moderne flächige Fassadengestaltung mit Industrie-Gitterrosten, Terrassendach mit Intensivbegrünung und Bepflanzung  
*Genehmigungs- und Ausführungsplanung, Vergabe, Bauüberwachung*



**Sanierung historisches Weinbergshaus, Naumburg (Saale)**  
 Innenraumgestaltung, Möbel und Freianlagen, Wiederherstellen nach historischem Vorbild, Abstellen auf die heutige Nutzung im Weinberg  
*Entwurfs- und Ausführungsplanung, Vergabe, Bauüberwachung*



**Neubau THW-Ortsverband Naumburg, Bürogebäude und Kfz-Halle**  
 Weiterentwicklung Musterplanung für den Standort Naumburg (Saale) Gründächer mit PV-Anlage, Barrierefreiheit, Regenwasserrückhaltung, Luft-Wärmepumpe, nachhaltiges Bauen mit BNB-Zielwert: Silberriveau  
*Ausführungsplanung, Ausschreibung, Beginn Vergabe*

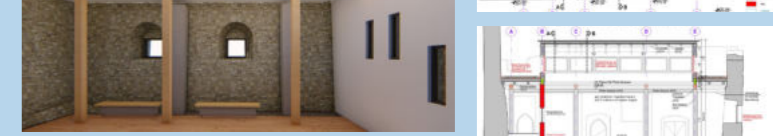
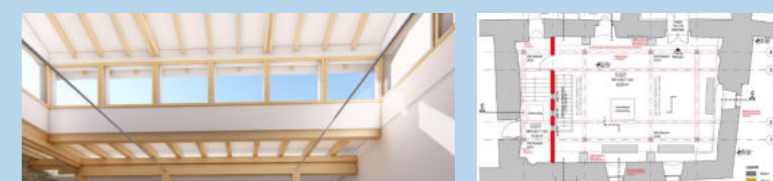


**Umbau und Modernisierung Pestalozzi-Schule, Hohenmölsen mit denkmalgeschütztem Hauptgebäude, Kabinettsgebäude und Latrine**  
 Objektplanung Gebäude, Umbau Latrine zu Grünem Klassenzimmer  
*Bestandsaufnahme, Vorplanung, Brandschutzkonzept  
 Freianlagenplanung Büro GFSL grün für stadt + leben*

**TRÄNKNER ARCHITEKTEN**

Dipl.-Ing. Architekt Matthias Tränkner  
 Jägerstraße 33  
 06618 Naumburg (Saale)  
 T 03445 - 26 68 14  
 F 03445 - 26 68 15  
 M 0177 - 7 92 88 88  
 info@traenkner-architekten.de  
 www.traenkner-architekten.de

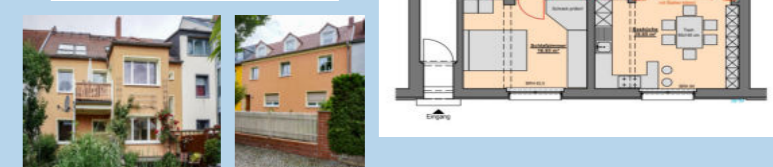
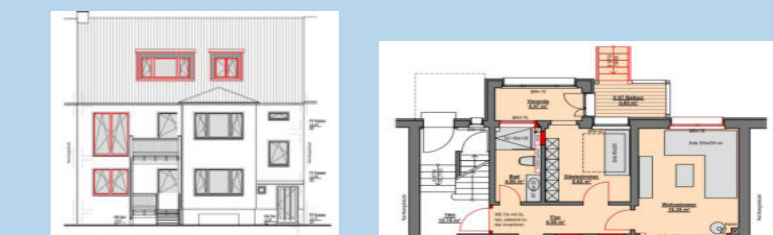
**30 Jahre Architektur in Naumburg**



**Eckartsburg Bereich Hauptburg – Ruine einer Höhenburg, um 998 durch Markgraf Ekkehard I. errichtet**  
 Instandsetzung der historischen Palas-Ruine mit Glasüberdachung und Funktionsgebäude zur öffentlichen Nutzung, statische Ertüchtigung und Modernisierung  
*Vor- und Entwurfsplanung, Brandschutzkonzept*



**Landesschule Pforta – Einbau von Lüftungsanlagen im historischen Umfeld mit Theatersaal, Bühnenraum und Rittersaal**  
 Ausführung abschnittsweise nur in Schulferien, für verschiedene Nutzungs-, Funktions- und Gestaltungsanforderungen, im Theater-, Bühnen-, Foyer- und Klassenraumbereich  
*Entwurfs-, Genehmigungs- und Ausführungsplanung, Vergabe und Bauüberwachung*



**Umbau und energetische Ertüchtigung Zweifamilienwohnhaus, Naumburg (Saale)**  
 Neugestaltung der Grundrisse mit Veranda und Balkon, Fußbodenheizung, Aufdachdämmung, moderne Architekturelemente, Nutzung Solarenergie  
*Bestandsaufnahme, Vorentwurfs- und Genehmigungsplanung*

**2025**

Save the date 30 Jahre Architektur in Naumburg  
 Wir feiern am 12. September 2025.

**JANUAR**

Mo	Di	Mi	Do	Fr	Sa	So
		1	2	3	4	5
6	7	8	9	10	11	12
13	14	15	16	17	18	19
20	21	22	23	24	25	26
27	28	29	30	31		

**JULI**

Mo	Di	Mi	Do	Fr	Sa	So
		1	2	3	4	5
6	7	8	9	10	11	12
13	14	15	16	17	18	19
20	21	22	23	24	25	26
27	28	29	30	31		

**FEBRUAR**

Mo	Di	Mi	Do	Fr	Sa	So
					1	2
3	4	5	6	7	8	9
10	11	12	13	14	15	16
17	18	19	20	21	22	23
24	25	26	27	28		

**AUGUST**

Mo	Di	Mi	Do	Fr	Sa	So
				1	2	3
4	5	6	7	8	9	10
11	12	13	14	15	16	17
18	19	20	21	22	23	24
25	26	27	28	29	30	31

**MÄRZ**

Mo	Di	Mi	Do	Fr	Sa	So
					1	2
3	4	5	6	7	8	9
10	11	12	13	14	15	16
17	18	19	20	21	22	23
24	25	26	27	28	29	30
31						

**SEPTEMBER**

Mo	Di	Mi	Do	Fr	Sa	So
1	2	3	4	5	6	7
8	9	10	11	12	13	14
15	16	17	18	19	20	21
22	23	24	25	26	27	28
29	30					

**APRIL**

Mo	Di	Mi	Do	Fr	Sa	So
1	2	3	4	5	6	
7	8	9	10	11	12	13
14	15	16	17	18	19	20
21	22	23	24	25	26	27
28	29	30				

**OKTOBER**

Mo	Di	Mi	Do	Fr	Sa	So
		1	2	3	4	5
6	7	8	9	10	11	12
13	14	15	16	17	18	19
20	21	22	23	24	25	26
27	28	29	30	31		

**MAI**

Mo	Di	Mi	Do	Fr	Sa	So
			1	2	3	4
5	6	7	8	9	10	11
12	13	14	15	16	17	18
19	20	21	22	23	24	25
26	27	28	29	30	31	

**NOVEMBER**

Mo	Di	Mi	Do	Fr	Sa	So
					1	2
3	4	5	6	7	8	9
10	11	12	13	14	15	16
17	18	19	20	21	22	23
24	25	26	27	28	29	30

**JUNI**

Mo	Di	Mi	Do	Fr	Sa	So
					1	2
3	4	5	6	7	8	9
10	11	12	13	14	15	16
17	18	19	20	21	22	23
24	25	26	27	28	29	30

**DEZEMBER**

Mo	Di	Mi	Do	Fr	Sa	So
1	2	3	4	5	6	7
8	9	10	11	12	13	14
15	16	17	18	19	20	21
22	23	24	25	26	27	28
29	30	31				