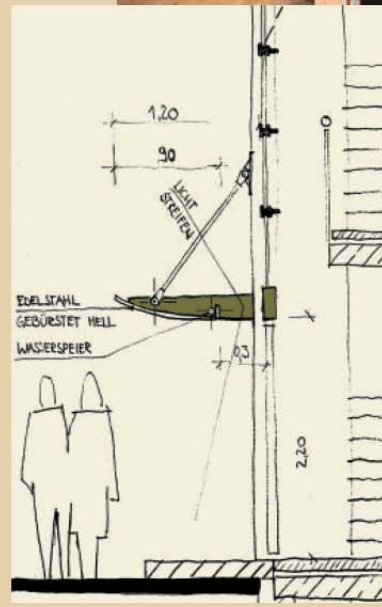


JANUAR							JULI						
Mo	Di	Mi	Do	Fr	Sa	So	Mo	Di	Mi	Do	Fr	Sa	So
					1	2					1	2	3
3	4	5	6	7	8	9	4	5	6	7	8	9	10
10	11	12	13	14	15	16	11	12	13	14	15	16	17
17	18	19	20	21	22	23	18	19	20	21	22	23	24
24	25	26	27	28	29	30	25	26	27	28	29	30	31
31													
FEBRUAR							AUGUST						
Mo	Di	Mi	Do	Fr	Sa	So	Mo	Di	Mi	Do	Fr	Sa	So
						1							1
	1	2	3	4	5	6	1	2	3	4	5	6	7
7	8	9	10	11	12	13	8	9	10	11	12	13	14
14	15	16	17	18	19	20	15	16	17	18	19	20	21
21	22	23	24	25	26	27	22	23	24	25	26	27	28
28							29	30	31				
MÄRZ							SEPTEMBER						
Mo	Di	Mi	Do	Fr	Sa	So	Mo	Di	Mi	Do	Fr	Sa	So
						1							1
	1	2	3	4	5	6	5	6	7	8	9	10	11
7	8	9	10	11	12	13	12	13	14	15	16	17	18
14	15	16	17	18	19	20	19	20	21	22	23	24	25
21	22	23	24	25	26	27	26	27	28	29	30		
28	29	30	31										
APRIL							OKTOBER						
Mo	Di	Mi	Do	Fr	Sa	So	Mo	Di	Mi	Do	Fr	Sa	So
						1							1
				1	2	3	3	4	5	6	7	8	9
4	5	6	7	8	9	10	10	11	12	13	14	15	16
11	12	13	14	15	16	17	17	18	19	20	21	22	23
18	19	20	21	22	23	24	24	25	26	27	28	29	30
25	26	27	28	29	30		31						
MÄI							NOVEMBER						
Mo	Di	Mi	Do	Fr	Sa	So	Mo	Di	Mi	Do	Fr	Sa	So
						1							1
				1	2	3	1	2	3	4	5	6	
2	3	4	5	6	7	8	7	8	9	10	11	12	13
9	10	11	12	13	14	15	14	15	16	17	18	19	20
16	17	18	19	20	21	22	21	22	23	24	25	26	27
23	24	25	26	27	28	29	28	29	30				
30	31												
JUNI							DEZEMBER						
Mo	Di	Mi	Do	Fr	Sa	So	Mo	Di	Mi	Do	Fr	Sa	So
						1							1
			1	2	3	4				1	2	3	4
6	7	8	9	10	11	12	5	6	7	8	9	10	11
13	14	15	16	17	18	19	12	13	14	15	16	17	18
20	21	22	23	24	25	26	19	20	21	22	23	24	25
27	28	29	30				26	27	28	29	30	31	



Neubau Zweifamilienhaus im Bürgergarten Naumburg
Richtfest
Entwurf für Eingang

Neubau dreier Zweifamilienhäuser am Spechbart
Vorentwurf und Bebauungsvorschlag



Neubau Zweifamilienhaus in Teuchern
Vorentwurf



Umgestaltung Jugendhaus OTTO
oben: Lüftungsanlage
links: Baustelle
unten: Modell für Dachreiter

HGT
Architekten + Ingenieure
Matthias Tränkner
Marienmauer 17 • 06618 Naumburg
Tel 0 34 45 / 26 68 14
Fax 0 34 45 / 26 68 79
mtraenknermb@t-online.de

2005

