

2

JANUAR JULI

Mo	Di	Mi	Do	Fr	Sa	So	Mo	Di	Mi	Do	Fr	Sa	So
		1	2	3	4	5	1	2	3	4	5	6	6
6	7	8	9	10	11	12	7	8	9	10	11	12	13
13	14	15	16	17	18	19	14	15	16	17	18	19	20
20	21	22	23	24	25	26	21	22	23	24	25	26	27
27	28	29	30	31			28	29	30	31			

FEBRUAR AUGUST

Mo	Di	Mi	Do	Fr	Sa	So	Mo	Di	Mi	Do	Fr	Sa	So
					1	2	1	2	3	4	5	6	7
3	4	5	6	7	8	9	8	9	10	11	12	13	14
10	11	12	13	14	15	16	15	16	17	18	19	20	21
17	18	19	20	21	22	23	22	23	24	25	26	27	28
24	25	26	27	28			29	30	31				

MÄRZ SEPTEMBER

Mo	Di	Mi	Do	Fr	Sa	So	Mo	Di	Mi	Do	Fr	Sa	So
					1	2	1	2	3	4	5	6	7
3	4	5	6	7	8	9	8	9	10	11	12	13	14
10	11	12	13	14	15	16	15	16	17	18	19	20	21
17	18	19	20	21	22	23	22	23	24	25	26	27	28
24	25	26	27	28	29	30	29	30					
31													

APRIL OKTOBER

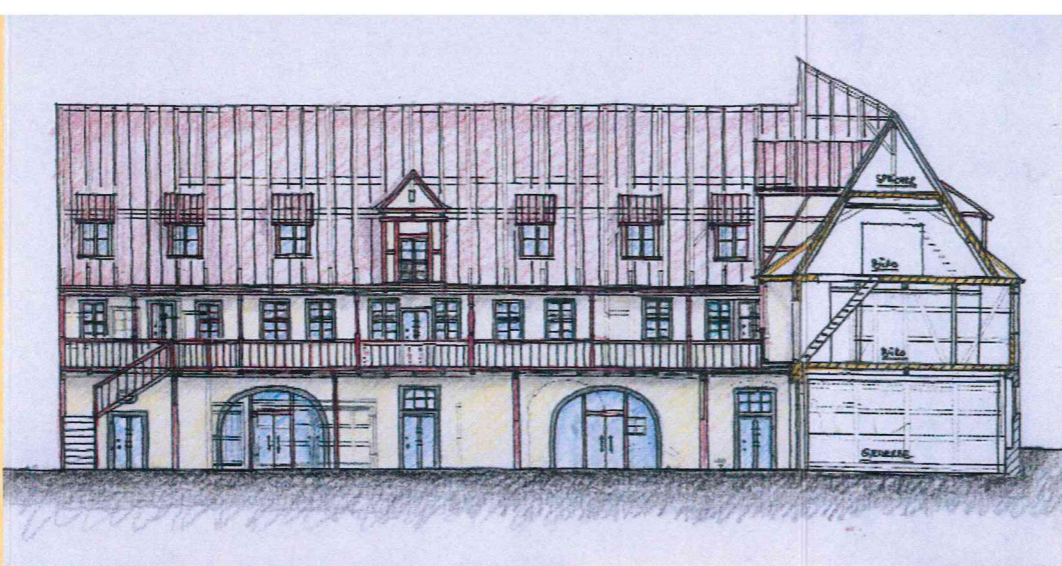
Mo	Di	Mi	Do	Fr	Sa	So	Mo	Di	Mi	Do	Fr	Sa	So
		1	2	3	4	5			1	2	3	4	5
7	8	9	10	11	12	13	6	7	8	9	10	11	12
14	15	16	17	18	19	20	13	14	15	16	17	18	19
21	22	23	24	25	26	27	20	21	22	23	24	25	26
28	29	30					27	28	29	30	31		

M A I NOVEMBER

Mo	Di	Mi	Do	Fr	Sa	So	Mo	Di	Mi	Do	Fr	Sa	So
			1	2	3	4				1	2	3	4
5	6	7	8	9	10	11	3	4	5	6	7	8	9
12	13	14	15	16	17	18	10	11	12	13	14	15	16
19	20	21	22	23	24	25	17	18	19	20	21	22	23
26	27	28	29	30	31		24	25	26	27	28	29	30

J U N I DEZEMBER

Mo	Di	Mi	Do	Fr	Sa	So	Mo	Di	Mi	Do	Fr	Sa	So
						1	1	2	3	4	5	6	7
2	3	4	5	6	7	8	8	9	10	11	12	13	14
9	10	11	12	13	14	15	15	16	17	18	19	20	21
16	17	18	19	20	21	22	22	23	24	25	26	27	28
23	24	25	26	27	28	29	29	30	31				
30													



HGT

Architekten + Ingenieure

Matthias Tränkner
 Marienmauer 17 • 06618 Naumburg
 Tel 03445/266814
 Fax 03445/266815
 mtraenknermb@t-online.de

0



Laubenganghof,
Entwurfszeichnung
einer Umnutzung

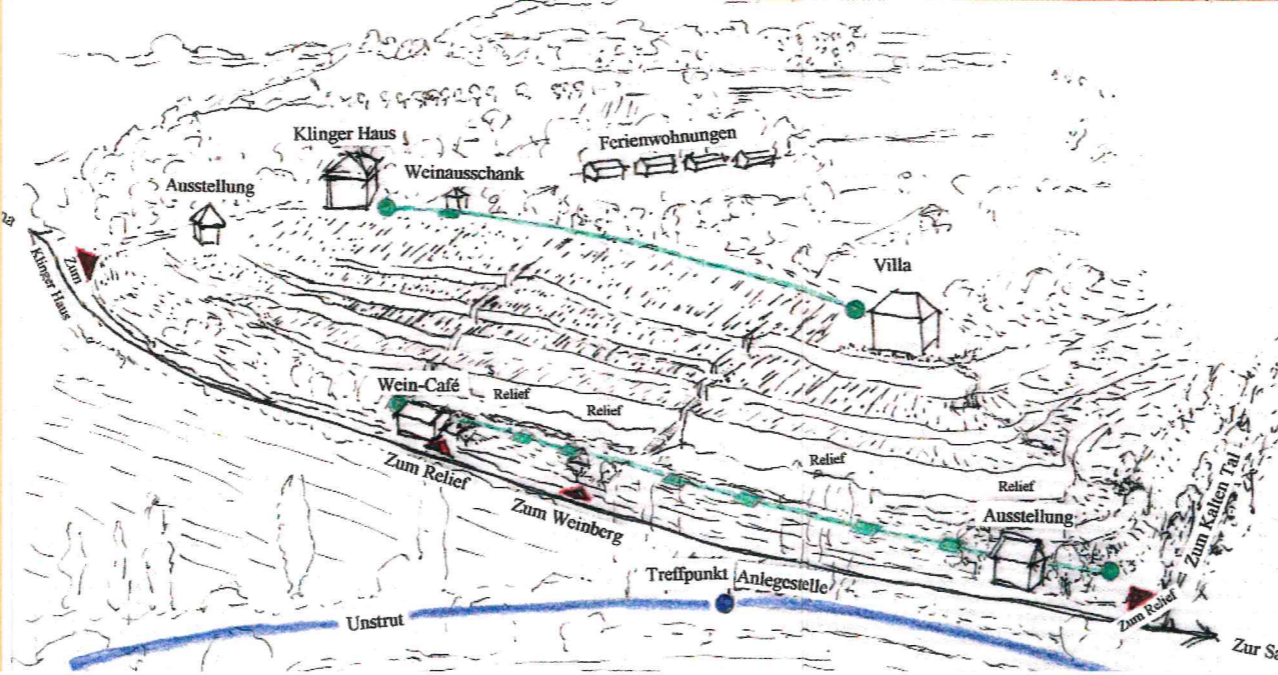
0

Wohn- und Geschäftshaus, Baubetreuung
eines eigenen Entwurfs, Dachstuhl



3

Umgestaltung Jugendhaus OTTO
 unten: Objektmodell, ausgeführt in Keramik, da unser Projekt
 die Einbeziehung der im Jugendhaus arbeitenden IG-Keramik in
 die Umgestaltung des Hauses vorsieht
 oben: Schülerarbeit der IG-Keramik



Steinauer Bilderberg,
Entwurf für eine
Gesamtkonzeption

Wohn- und Geschäftshaus, Baubetreuung eines
eigenen Entwurfs, Gründungsarbeiten

